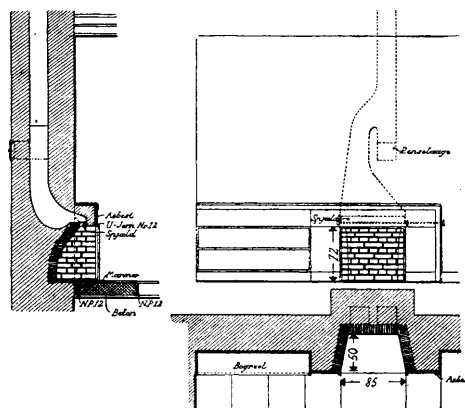


Eksempler paa udførte Kaminer.

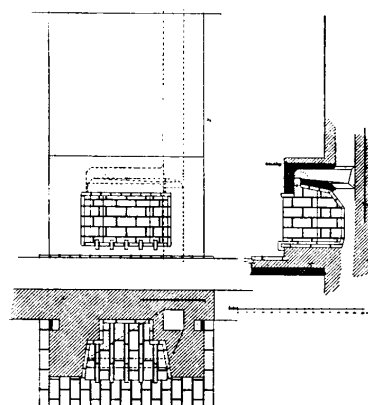
Tegninger i Maal 1:100, hvor ikke andet er angivet.



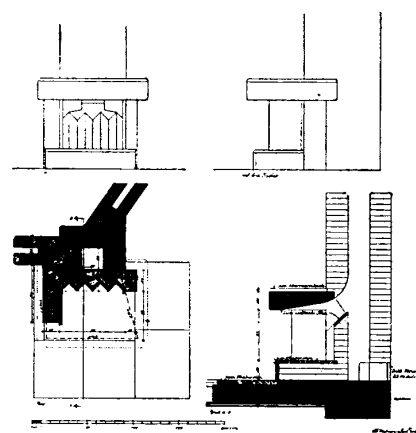
Kamin i Opholdstue, tegnet af Arkitekt *Alb. Oppenheim*.
 Materialer: Beklædning, Hylde og Forplade af Marmor. Udmuring af ildfaste Sten.

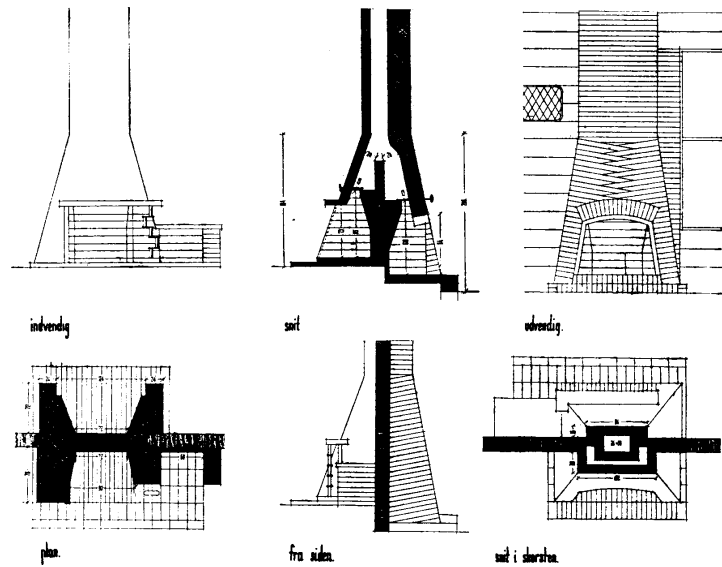


Kamin i Opholdstue, tegnet af Arkitekt *Henry Frænkel*.
 Materialer: Pudset; Kaminplade af glittet Beton, isoleret med Asbest; Udmuring og Forplade af ildfaste Sten; hvertandet Skifte i Kaminbunden paa Kant, hvorved dannes en „Rist“. Udvendig Mur bag Skorstenen opført af 2 Halvsten uden Forbandt og med lille Mellemrum.



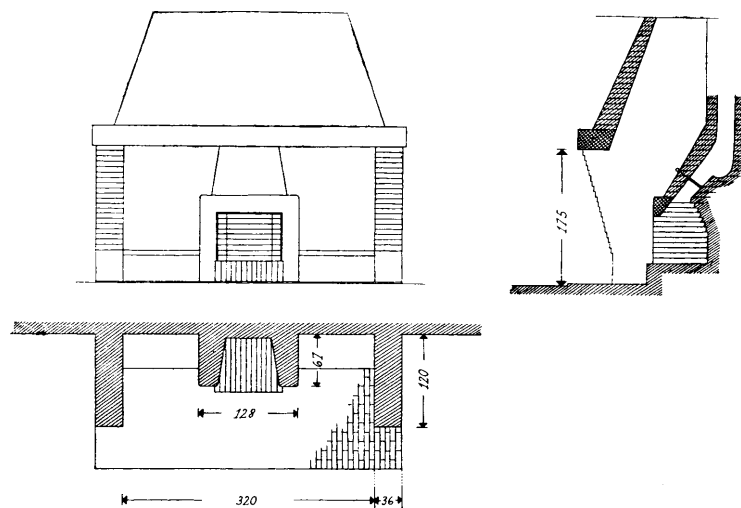
Kamin ved udadgaende Hjørne i Opholdstue, tegnet af Arkitekterne *M. L. Stephensen & Knud Thorball*.
 Materialer: Pudset; Kaminplade af Marmor; Bund og Forplade af Klæbersten; Udmuring af ildfaste Sten.





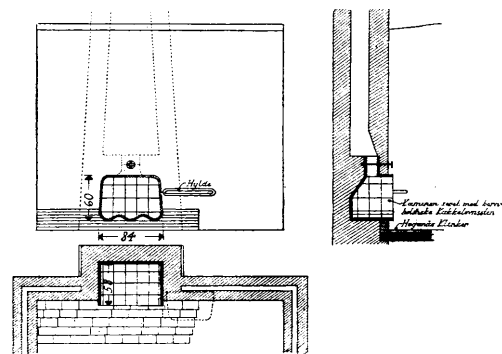
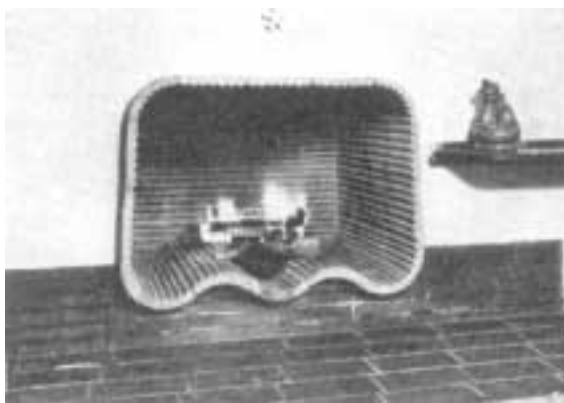
Kamin i Opholdsstue, tegnet af Arkitekt *Hans Hansen*. Aftræk fælles med udvendig Kamin.

Materialer: Pudset; Kaminplade af glittet Jernbeton; Udmuring og Kaminbund af ildfaste Sten; Forplade af Hasleklinker.



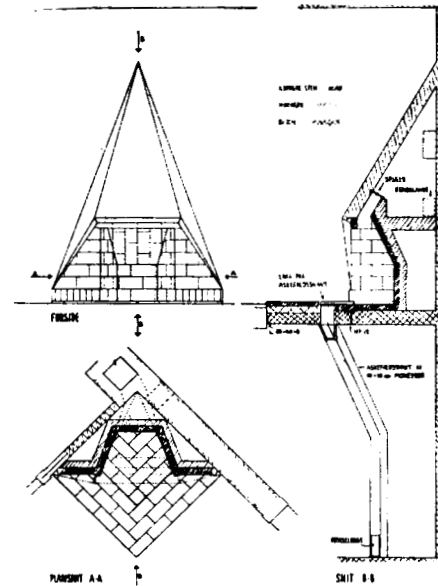
Kamin i Krostue, tegnet af Arkitekt *Palle Suenson*.

Materialer: Indfatning og Kaminplade berappet; Udmuring og Forplade af Klinker.

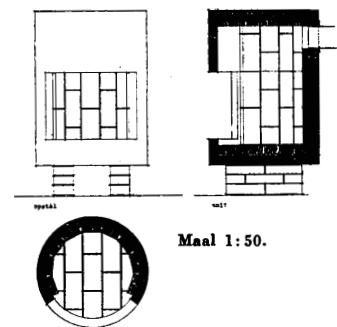


Kamin i Opholdsstue, tegnet af Arkitekt *Vilhelm Lauritzen*.

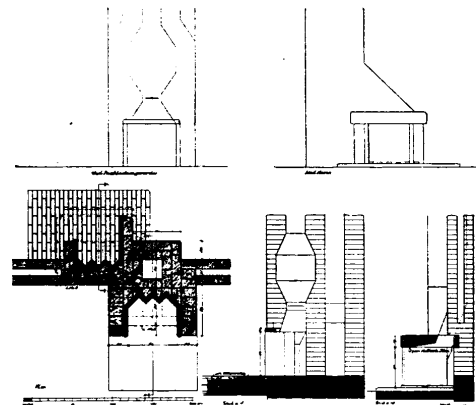
Materialer: Udmuring af Chamottesten (Kakkelovnssten); Forplade og Vægbeklædning af Klinker.



Kamin i Opholdsstue, tegnet af Arkitekt *Emil Gjerding*.
 Materialer: Røghætte pudset; Udmuring, Beklædning og Forplade af Hasleklinter.



Beton-Kaminovn til Opstilling frit, tegnet af Arkitekt *Erhard Lorenz*.
 Konstruktion og Materialer: 2 færdigstøbte Betonrør, Diameter indv. 60 cm, Højde 60 cm og 40 cm. Bunden og Laaget udstøbes, og der faststøbes ildfaste Sten. Paa Sidefladen opsættes ildfaste Sten i ildfast Ler. Kaminen kalkes udvendig. De viste Bukke opmures af 3 Skifter brune Hasleklinter. Kaminen opstilles paa en Kobberplade. Aftræksrør til Skorsten som ved en almindelig Kakkelovn.
 Pris: Kaminovnen koster færdig opstillet incl. Kobberplade og andre Omkostninger ca. 150 Kr.



Udvendig Kamin, tegnet af Arkitekterne *M. L. Stephensen & Knud Thorball*. Aftræk fælles med indvendig Kamin.
 Materialer: Kaminplade af glittet Jernbeton; Udmuring af ildfaste Sten.