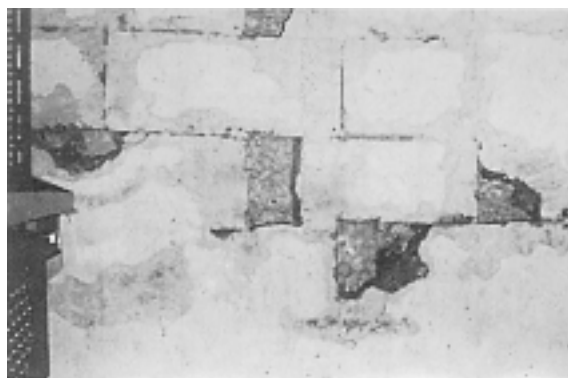




38



41



38 og 39  
Ødelagte dampspærreer.



42



40 og 41  
Sjuseri med kældervægge.



42 og 43. Bygningen revner på grund af gennembrudt fundamentsbjælke.



Eksempel I. Ydervæg i trappegang nedbrudt af fugt-opsamling inde i væggen på grund af for tæt udvendig overfladebehandling.

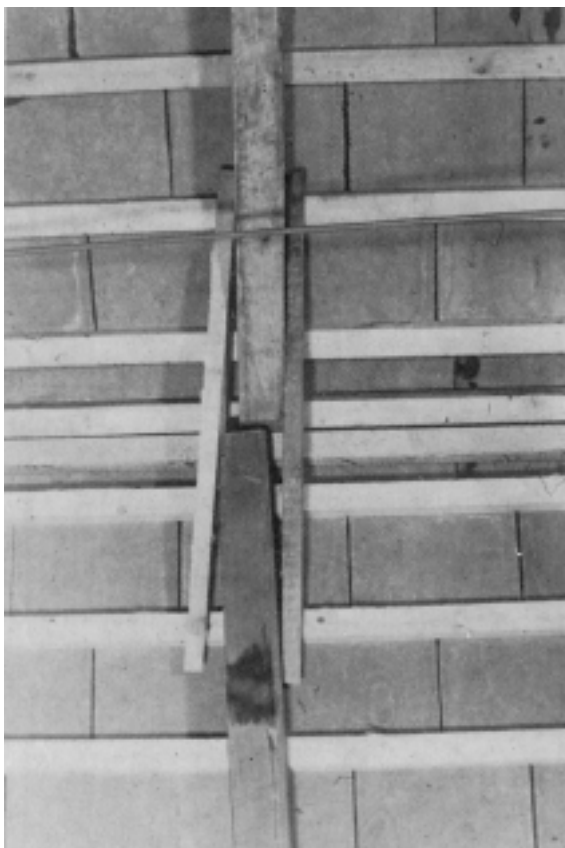


*Eksempel II.*

kastede man sig først over pæleentreprenøren; rammetabellerne var imidlertid i fineste orden, og desuden synes revnerne ikke at korrespondere med pælernes placering. Ved at følge den største revne og grave ud fandtes den ødelagte og nu stærkt nedbøjede bjælke; bærejernene lå helt fri og afslørede denne næsten ufattelige form for byggesjusk.

Det er vort håb, at denne gennemgang vil forhindre en del gentagelser af fejlene, og at vi derigennem yder et bidrag i kampen mod byggeskader.

*Ivar Thomsen*



*Eksempel II.* En tagkonstruktion synker sammen på grund af helt utroligt byggesjusk: Manglende søm.



*Eksempel III.* Betongulv nedbrudt på grund af urenheder i tilslaget.