

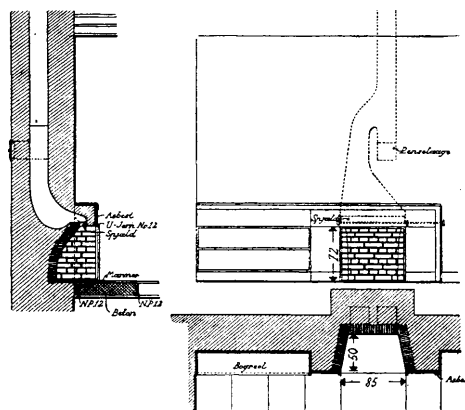
## Eksempler paa udførte Kaminer.

Tegninger i Maal 1:100, hvor ikke andet er angivet.



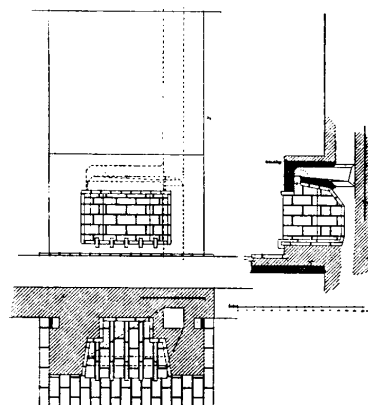
**Kamin** i Opholdstue, tegnet af Arkitekt *Alb. Oppenheim*.

*Materialer:* Beklædning, Hylde og Forplade af Marmor. Udmuring af ildfaste Sten.



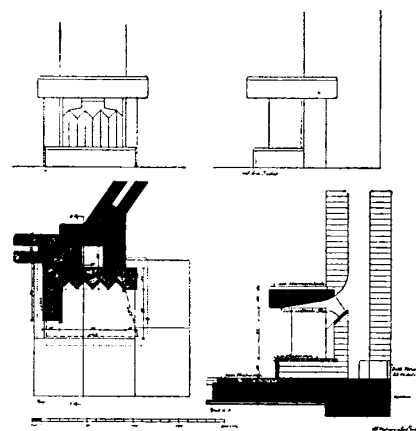
**Kamin** i Opholdstue, tegnet af Arkitekt *Henry Frænkel*.

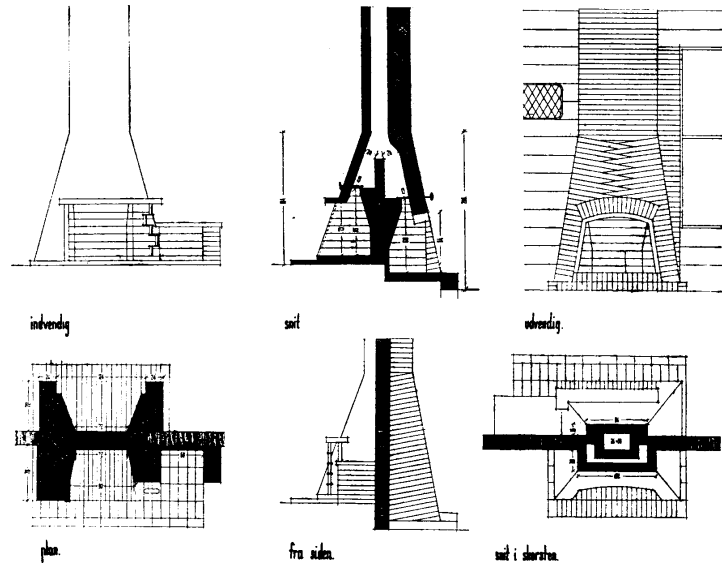
*Materialer:* Pudset; Kaminplade af glittet Beton, isoleret med Asbest; Udmuring og Forplade af ildfaste Sten; hvertandet Skifte i Kaminbunden paa Kant, hvorved dannes en „Rist“. Udvendig Mur bag Skorstenen opført af 2 Halvsten uden Forbandt og med lille Mellemrum.



**Kamin** ved udadgaende Hjørne i Opholdstue, tegnet af Arkitekterne *M. L. Stephensen & Knud Thorball*.

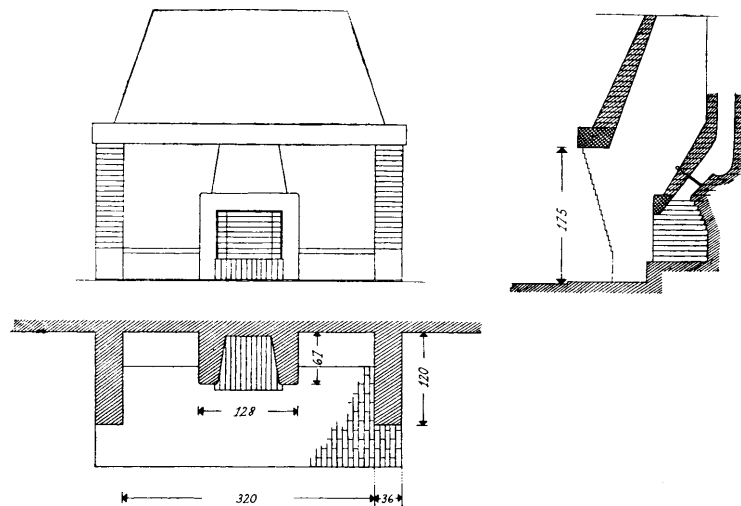
*Materialer:* Pudset; Kaminplade af Marmor; Bund og Forplade af Klæbersten; Udmuring af ildfaste Sten.





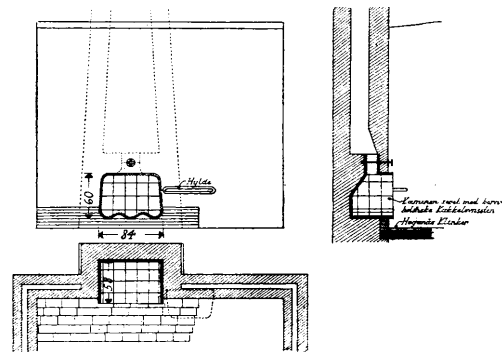
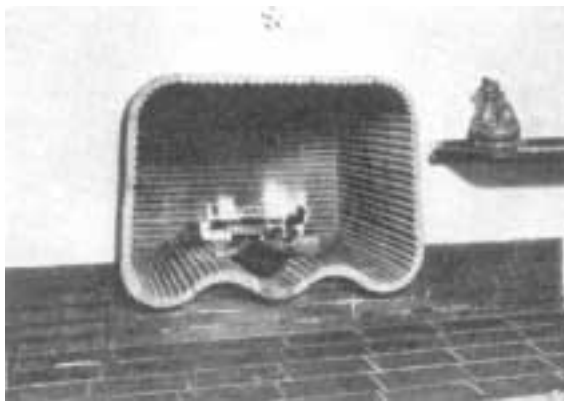
**Kamin** i Opholdsstue, tegnet af Arkitekt *Hans Hansen*. Aftræk fælles med udvendig Kamin.

*Materialer:* Pudset; Kaminplade af glittet Jernbeton; Udmuring og Kaminbund af ildfaste Sten; Forplade af Hasleklinker.



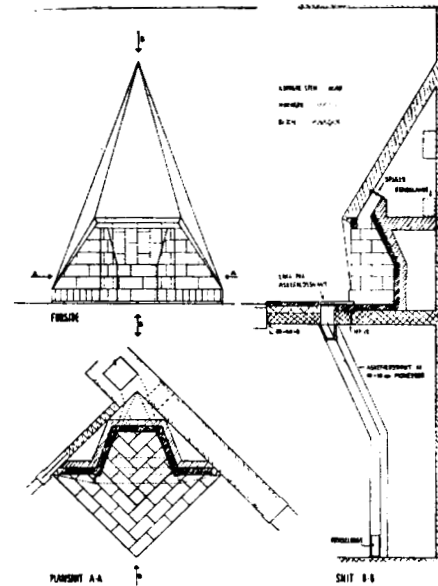
**Kamin** i Krostue, tegnet af Arkitekt *Palle Suenson*.

*Materialer:* Indfatning og Kaminplade berappet; Udmuring og Forplade af Klinker.



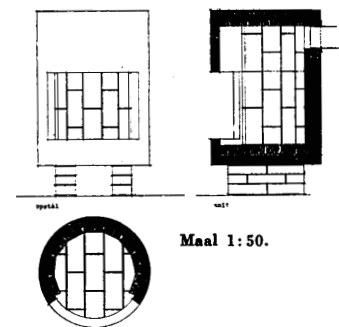
**Kamin** i Opholdsstue, tegnet af Arkitekt *Vilhelm Lauritzen*.

*Materialer:* Udmuring af Chamottesten (Kakkelovnssten); Forplade og Vægbeklædning af Klinker.



**Kamin** i Opholdsstue, tegnet af Arkitekt *Emil Giering*.

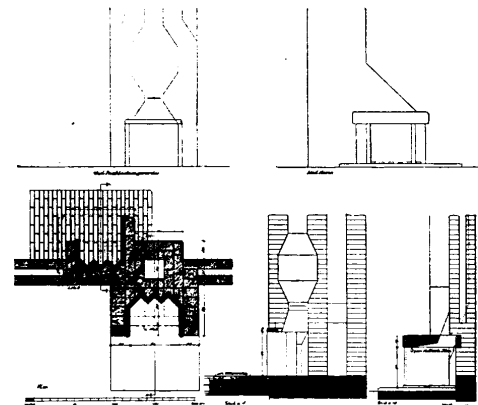
*Materialer:* Røghætte pudset; Udmuring, Beklædning og Forplade af Hasleklinter.



**Beton-Kaminovn** til Opstilling frit, tegnet af Arkitekt *Erhard Lorenz*.

*Konstruktion og Materialer:* 2 færdigstøbte Betonrør, Diameter indv. 60 cm, Højde 60 cm og 40 cm. Bunden og Laaget udstøbes, og der faststøbes ildfaste Sten. Paa Sidefladen opsættes ildfaste Sten i ildfast Ler. Kaminen kalkes udvendig. De viste Bukke opmures af 3 Skifter brune Hasleklinter. Kaminen opstilles paa en Kobberplade. Aftræksrør til Skorsten som ved en almindelig Kakkelovn.

*Pris:* Kaminovnen koster færdig opstillet incl. Kobberplade og andre Omkostninger ca. 150 Kr.



**Udvendig Kamin**, tegnet af Arkitekterne *M. L. Stephensen & Knud Thorball*. Aftræk fælles med indvendig Kamin.

*Materialer:* Kaminplade af glittet Jernbeton; Udmuring af ildfaste Sten.