

lavTOX



Mandal Alle 9A, 5500 Middelfart

Tlf. 75 82 50 33

lavtox@lavtox.dk

www.lavtox.dk

Impel Bor-patroner imprægnering

PRODUKT

Patroner indeholdende 100% dinatrium-octaborat/borsyre som aktivt virkestof. Til forebyggelse og bekæmpelse af råd- og svampeangreb i træværk, og til deponering i svampeinficeret, fugtigt murværk i forbindelse med bekæmpelse af Ægte Hussvamp.

ANVENDELSE

Anvendes i konstruktionens mest udsatte dele, hvor træet er fugtigt, eller hvor der er mulighed for senere periodiske opfugtninger. Bor-patronen placeres i forborede huller, tættest muligt ved endetræ og samlinger, med indbyrdes afstand på 150-200 mm, hvorefter huller tilproppes. Er patronen opløst ved en senere inspektion, har træet været udsat for fugtpåvirkning over fiberætningspunktet, og en ny patron kan deponeres om nødvendigt. Bor-patronen kan også anvendes ved efterimprægnering af ældre konstruktioner, fx bjælker indbygget i fugtigt murværk. Murværk sikres på samme måde, hvor patronen sammen med Boracol forhindrer Ægte Hussvamp i at brede sig i nærliggende trækonstruktioner.

VIRKEMÅDE

Patronenes virkestof opløses af indtrængende eller tilstedeværende fugt (vand) og breder sig enten ved direkte transport med vandet eller ved diffusion. Herved opnås efterhånden samme koncentration af virkestof i alle opfugtede dele af træet, uanset om det er splint- eller kerneved. Grantræ kan også gennemimprægneres.

TYPER

Fremstilles i 3 forskellige størrelser fra 2,50 g til 24,0 g svarende til beskyttelse af træ fra 800 cm³ til 6.000 cm³.

Boracol imprægneringsprodukter

PRODUKT

Imprægneringsprodukter indeholdende dinatrium-octaborat-tetrahydrat som aktivt virkestof.

Til stryging med pensel (rulle), sprøjtning eller dypning ved forebyggelse/bekæmpelse af skimmel, råd-, svampe- og insektangreb i træværk.

Til behandling af svampeinficeret murværk i forbindelse med bekæmpelse af Ægte Hussvamp.

ANVENDELSE

Anvendes i konstruktionens mest udsatte dele, hvor træet er fugtigt, eller hvor der er mulighed for senere opfugtning.

Til fx borehulsvanding inden deponering af Impel Bor-patroner og iøvrigt til grunding af alt træ, der ønskes beskyttet i dybden, dvs. imprægneret.

VIRKEMÅDE

Væskernes aktive virkestof diffunderer eller kryber ind i såvel splint- som kerneved - også i grantræ.

Virkestoffet føres ind i både tørt, fugtigt og vådt træ og forgifter det for svampene nødvendige vand. Koncentrationen af virkestoffet sikrer en høj beskyttelses-/bekæmpelseeffekt overfor trænedbrydende organismer. Af brugermæssige fordele kan nævnes: ingen lugtgener, ingen forøget brandrisiko.

TYPER

Boracol er imprægneringsmidler og fremstilles med forskellige koncentrationer af virkestof:

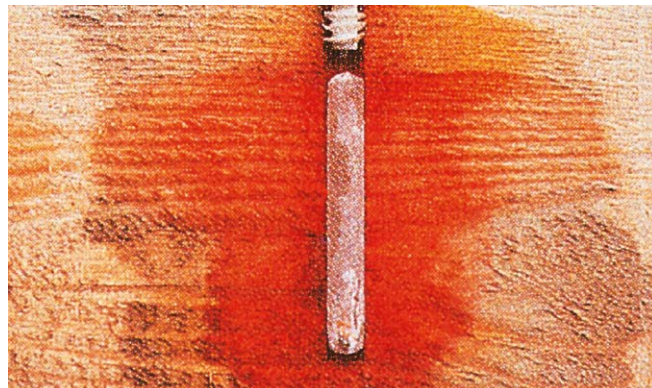
Boracol 10Rh: Desinfektionsmiddel til forbyggende behandling mod skimmel m.m. på træ- og murværk.

Boracol 20: Mod råd-, svampe- og insektangreb i træværk samt til desinfektion af murværk i forbindelse med bekæmpelse af Ægte Hussvamp.

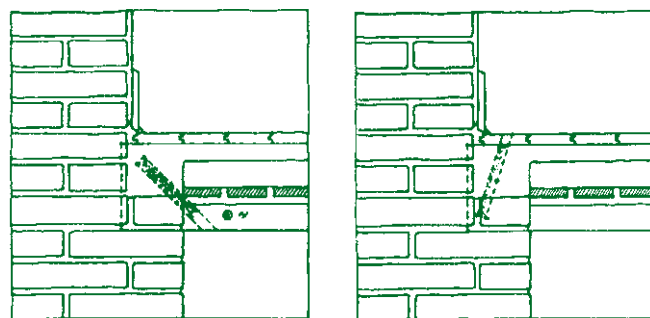
Boracol Special: Boracol Special er et nyt bredspektret 3 i 1 produkt til forebyggelse af alger, lav, skimmel, trædelæggende svampe og insekter.

EFTERBEHANDLING

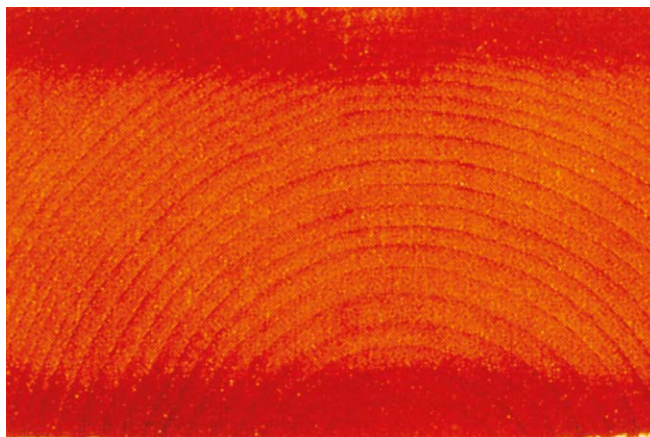
Boracol-behandlet, udvendigt træværk skal efterbehandles med vandafvisende overfladebeskyttelse.



Impel Bor-patron indsat i træ. Borsaltenes indtrængen ses tydeligt.



Deponering af Impel Bor-patron i indmurede bjælkeender.



Boracols indtrængen i såvel splint- som kerneved.



Boracols indtrængen i beton.